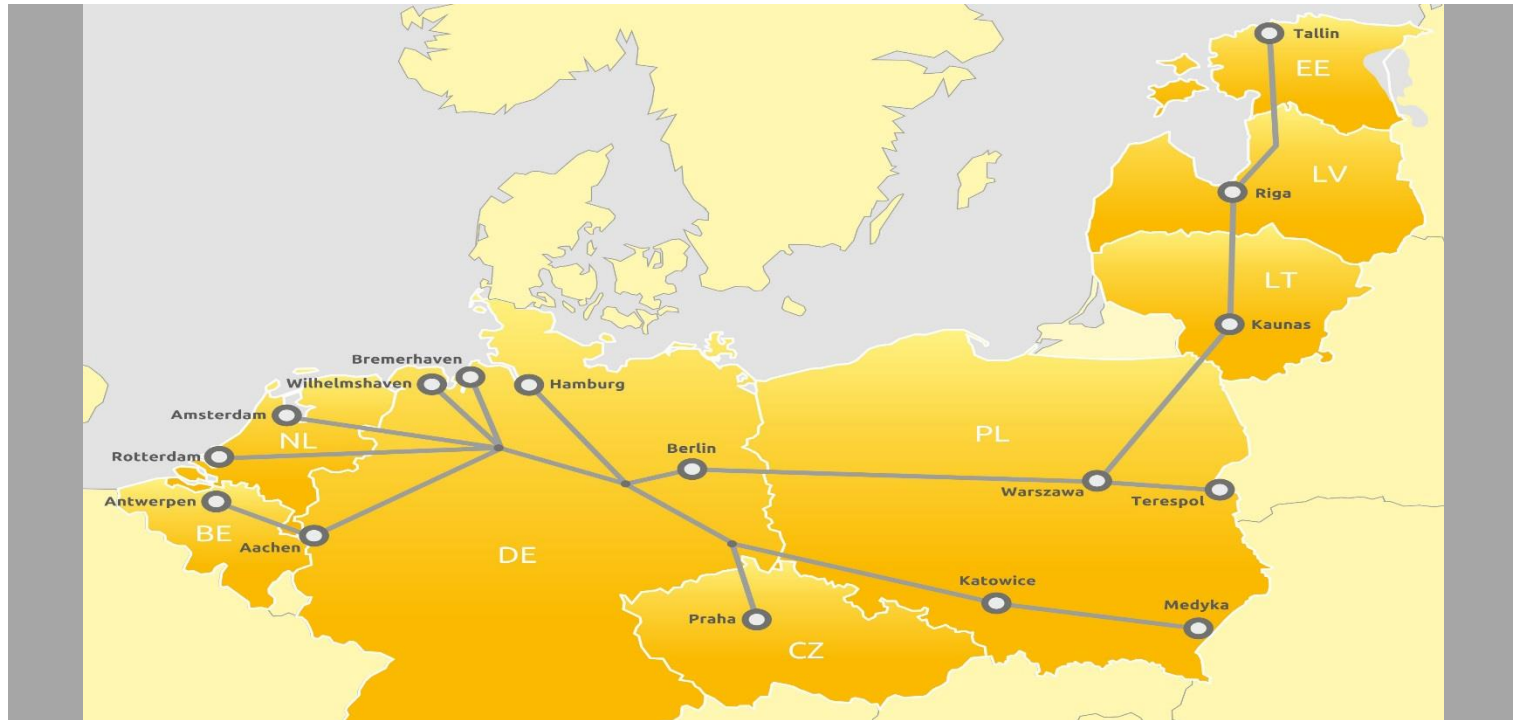




Rail Freight Corridor  
North Sea – Baltic



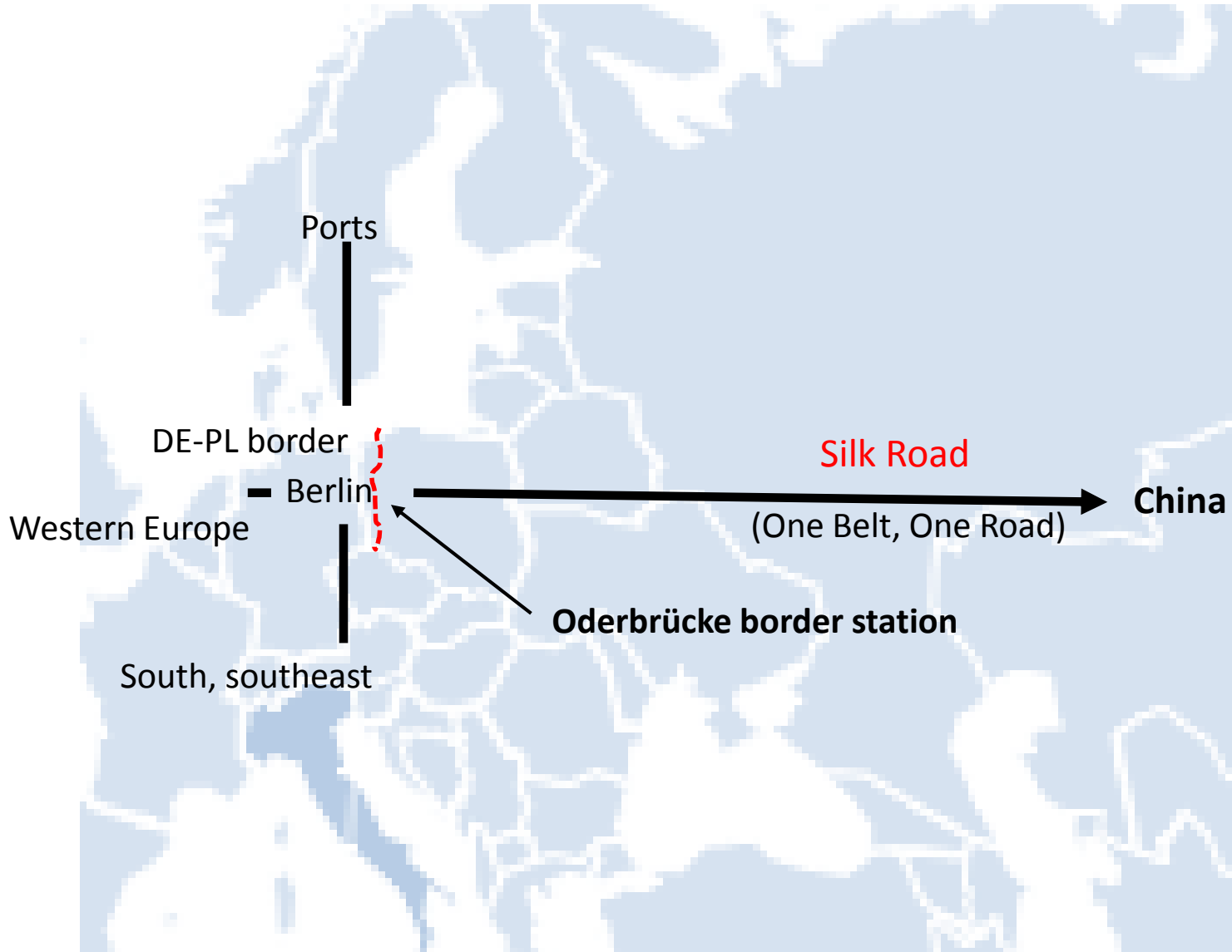
**Border Coordinator on Frankfurt Oderbrücke/Rzepin border crossing**

**RAG / TAG meeting, 25<sup>th</sup> of September in Warsaw**  
**Lars Kunzelmann, DB Netz AG**



Co-financed by the Connecting Europe  
Facility of the European Union

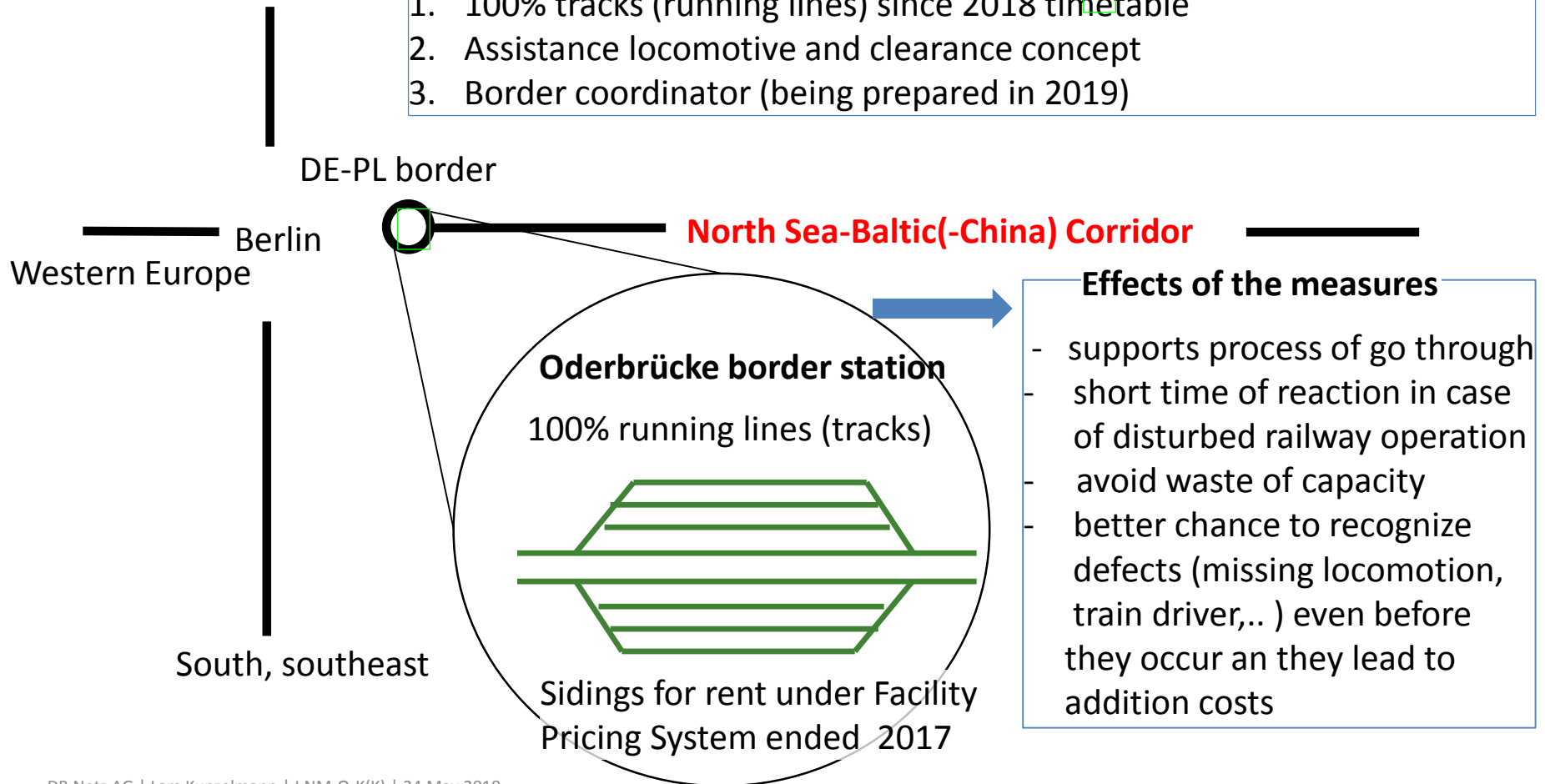
# Oderbrücke border station from bottleneck to Silk Road



# Oderbrücke border station (BODK) from bottleneck to reliable corridor

## Shape-up programme for BODK:

1. 100% tracks (running lines) since 2018 timetable
2. Assistance locomotive and clearance concept
3. Border coordinator (being prepared in 2019)



## Customer workshop on 27<sup>th</sup> August 2019 in Berlin

### Participants

- 14 Applicants (Captrain DE, Captrain PL, CFL Cargo DE, CTL, DB Cargo AG, DB Cargo PL, Kolej Baltycka, LTE, Metrans Poland, Lotos Kolej Sp.zo.o., PCC Intermodal, PKP Cargo, Transchem Sp.z o.o., Delta Rail DE).
- PKP PLK S.A. and DB Netz AG

### Agreement

- Train avis from applicants to border dispatcher Oderbrücke by phone or mail, 2 hours before arrival at Oderbrücke from both sides.
- Applicants inform sales from DB Netz about the responsible person/team in charge.
- Reply from border dispatcher to applicants to inform about the procedure in production.
- Sales from DB Netz will inform applicants about *Go live*.




Informacja dotycząca pociągu dla koordynatora granicznego / Zugvormeldung vom EVU an den Grenzkordinatoren / Train avis from RU to the border coordinator					
Data / Datum / Date	1	2	3	4	5
Firma / EVU / RU					
Firma przejmująca / übernehmendes EVU / RU taking over					
numer pociągu / Zugnummer / train number					
Czas przybycia na / Ankunftszeit / Arrival time Oderbrücke/Rzepin					
długość pociągu / Zuglänge / train length					
rodzaj lokomotywy / Lok BR / loco type					
zmiana lokomotywy tak/nie / Lokwechsel ja/nein / loco change yes/no					
zmiana maszynisty tak/nie / Personalwechsel ja/nein / driver change yes/no					
Relacja / Relation (Laufweg des Zuges) / Relation					
Uwagi / Bemerkungen / Remarks					

## Serviceeinrichtungen

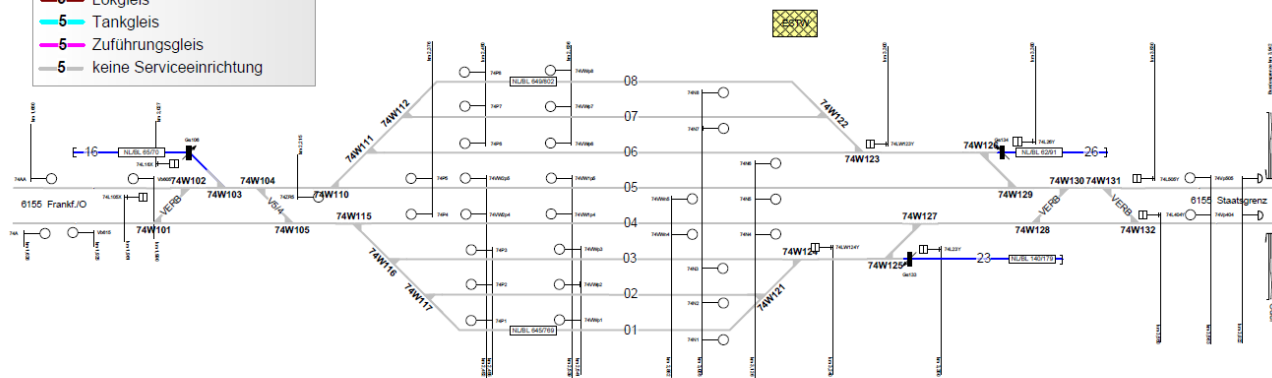
### Legende Funktion/Produktkategorie Serviceeinrichtung

- 5 Zugbildungsgleis
- 5 Dispogleis
- 5 Andigleis
- 5 Ab-/Bereitstellungsgleis
- 5 Ladegleis
- 5 Ladegleis\_KV
- 5 Lokgleis
- 5 Tankgleis
- 5 Zuführungsgleis
- 5 keine Serviceeinrichtung

### Legende Beleuchtung

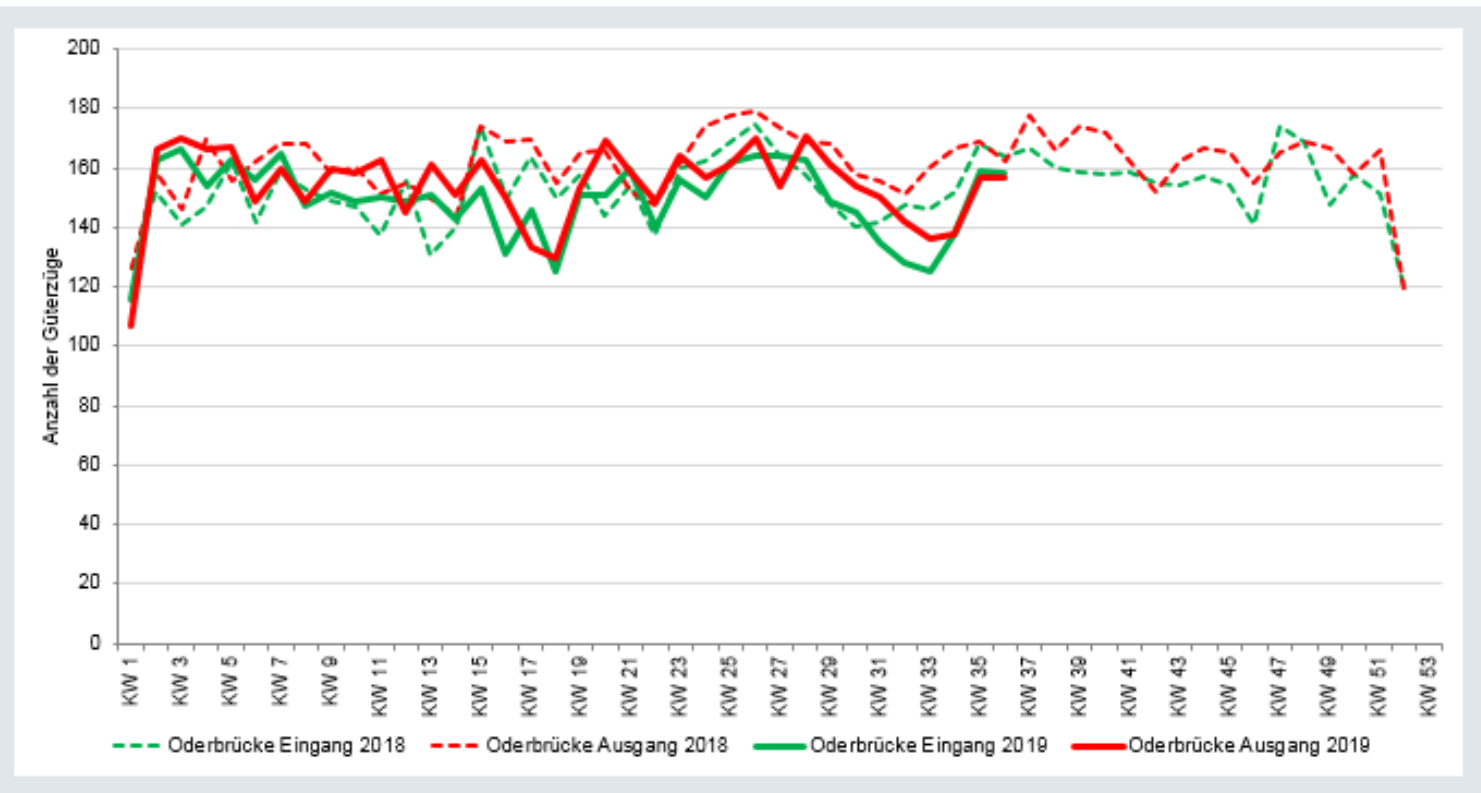
-  - Serviceeinrichtung ohne Beleuchtung
-  - Beleuchtungsstärke < 10 Lux
-  - in Gleis 10 – 35, 40 – 52, etc.

### Frankfurt (Oder) Oderbrücke



Konflikt?	Betriebsstelle	Skizze	Gleis (2)	Produktkategorie	Nutzungsentgelt Gleis	Zusatzausstattung	Anbindung	Oberleitung	Nutzlänge (m)
<input type="checkbox"/>	F	Frankfurt (Oder) Oderbrücke	01	Trasse - Trassengleis	8028,96 €		Zweiseitig	ja	645
<input type="checkbox"/>	F	Frankfurt (Oder) Oderbrücke	02	Trasse - Trassengleis	8028,96 €		Zweiseitig	ja	594
<input type="checkbox"/>	F	Frankfurt (Oder) Oderbrücke	03	Trasse - Trassengleis	8028,96 €		Zweiseitig	ja	668
<input type="checkbox"/>	F	Frankfurt (Oder) Oderbrücke	04	Trasse - Trassengleis	8028,96 €		Zweiseitig	ja	811
<input type="checkbox"/>	F	Frankfurt (Oder) Oderbrücke	05	Trasse - Trassengleis	8028,96 €		Zweiseitig	ja	864
<input type="checkbox"/>	F	Frankfurt (Oder) Oderbrücke	06	Trasse - Trassengleis	8028,96 €		Zweiseitig	ja	729
<input type="checkbox"/>	F	Frankfurt (Oder) Oderbrücke	07	Trasse - Trassengleis	8028,96 €		Zweiseitig	ja	639
<input type="checkbox"/>	F	Frankfurt (Oder) Oderbrücke	08	Trasse - Trassengleis	8028,96 €		Zweiseitig	ja	649
<input type="checkbox"/>		Frankfurt (Oder) Oderbrücke	16	Abstellung - Abstellung 2	3593,10 €		Einseitig	ja	65
<input type="checkbox"/>		Frankfurt (Oder) Oderbrücke	23	Abstellung - Abstellung 2	3593,10 €		Einseitig	ja	140
<input type="checkbox"/>		Frankfurt (Oder) Oderbrücke	26	Abstellung - Abstellung 2	3593,10 €		Einseitig	ja	62

## Grenzverkehr Übergang Oderbrücke Eingang / Ausgang



## Entwicklung der Grenzverkehre aller Übergänge Eingang

